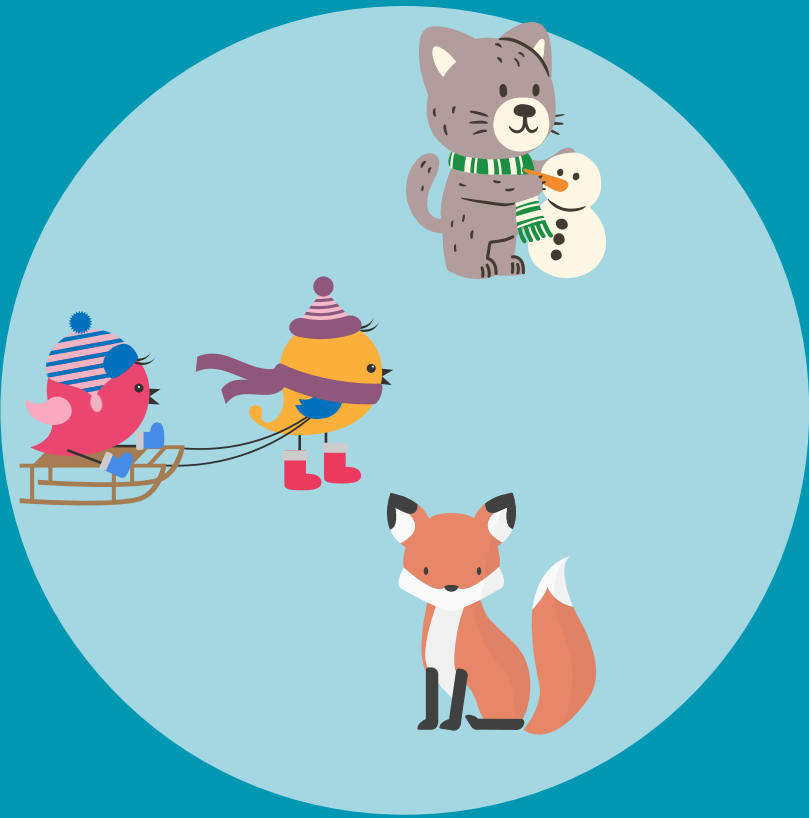


JWÈT AK AKTIVITE ALFABETIZASYON

Karaktè



TRASE YON SÈN SEZON FREDI, ENKLI BAGAY KI KÒMANSE AK LÈT "S" LA

ANDEDAN KAY MWEN-ESPYON: JWENN TOUT LÈT ALFABÈ A BOU KAY OU

LÈ OU AP GADE YON EMISYON, AKTEN LEGIT YO EPI LI ANSANM AK SA PERSONAJ YO AP DI.

FÈ YON TI MACHE AK YON GRANMOUN EPI DEKRI YON BAGAY OU WÈ, FÈ YO DEVINE KISA LI YE



KOUTE YON ISTWA EPI REFLECHI SOU KIYÈS PÈSONAJ YO YE AK SA OU RENMEN NAN YO

KONFÒTAB AK YON LIV EPI PRAN TOU POU LI PAJ YO AK YON PARAN, GRANPARAN OSWA FRÈ AK SÈ

CHANTE ANSANM AK YON CHANTE PI RENMEN EPI KOUTE MO KI RIME, TANKOU "TOES" AK "NOS"

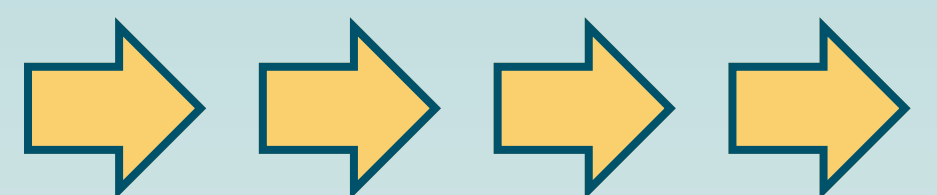


PANSE AK YON MEMWA IVÈ AMIZAN: TRASE YON FOTO SOU LI, EKRI DE MO POU DEKRI MEMWA A

PANSE AK MO SOU OU KI KÒMANSE AK LÈT SA YO:

W _____ I _____ N _____ T _____ E _____ R _____

Vire paj la pou yon jwèt chèche-ak-jwenn!



JWÈT CHACHE-AK-JWEN

Esplikasyon: Chèche chak karaktè nan 1ye paj la epi jwenn yo sou paj sa a, epi reponn kesyon yo. Mande èd nan men yon granmoun si ou bloke!

Ki sezon li ye?

Konbyen karaktè ou wè?

Non tout karaktè yo. Non kiyès ki kòmanse ak lèt "t"?

Konbyen pèsonaj ki mete chapo?

Kiyès ou panse k ap viv nan ti kabin?

Ki bèt nan sèn sa a ki gen yon non ki rime ak chosèt?

Rakonte yon istwa sou pèsonaj yo nan sèn sa a.

